



elio POS tiskárna XP-Q80I USB

Uživatelský manuál CZ

Poznámky

1. Umístěte tiskárnu na stabilní místo a zabraňte vibracím a nárazům.
2. Neuskładňujte a nepoužívejte tiskárnu na místech s vysokou teplotou a vlhkostí a vyhněte se i místům s velkým znečištěním.
3. Adaptér tiskárny by měl být připojen na vhodně uzemněnou zásuvku. Je třeba se vyhnout sdílení stejné zásuvky s velkým motorem nebo jinými zařízeními, které mohou způsobit kolísání výkonu.
4. Měli bychom zabránit kontaktu s vodou nebo vodivými materiály (například kovy). Pokud se tak stane okamžitě vypněte napájení.
5. Tiskárna by neměla tisknout bez papíru, protože to může vážně poškodit tlačíci gumový váleček a tepelnou tiskovou hlavu.
6. Pokud tiskárna není po delší dobu používána, prosím odpojte napájení adaptéru.
7. Používejte iba dodaní príslušenství nesnažte se svépomocí opravovat nebo modifikovat tiskárnu.
8. Adaptér se specialně používá s tiskárnou.
9. Aby byl zajištěn kvalitní tisk a životnost tiskárny, doporučuje se používat kvalitní papíry pro tisk.
10. Prosím vypněte napájení v případě manipulace s kabelem.
11. Tento produkt je použitelný pre tropické podmienky při nadmořské výšce 5000m a méně.

Aplikace:

- POS systémy
- EFT POS systémy
- Sport, poštovní služba a civilní letectví
- Informační a servisná systémy
- Tisk informací měřicích přístrojů
- Daně, účty

Obsah balení:

Tiskárna a příslušenství

Uživatelský manuál	1 kopie
Tiskárna	1 sada
USB kabel	1 kus
Adaptér(včetně nap. kabelu)	1 sada
Rola papíru	1 role
Driver (CD-ROM)	1 kus

Základní vlastnosti:

- Vysoká rychlost tisku – 160mm/s, 200mm/s, 230mm/s, 260mm/s
- Podpora síťového tisku
- Podpora peněžní zásuvky
- Podpora funkce detekce černé značky
- Volitelní rozhraní – Paralelní, Serial, USB, LAN
- Zabudovaný datový buffer (informace o tisku mohou být přijaty během tisku)
- Znaký mohou být zvětšeny, zvýrazněné a podtržené. Řádkování, levé a pravé mezery jsou nastavitelné
- Podpora tisku pro bitmapy s různou hustotou a staženou grafikou.
- Kompatibilní s ESC/POS. Počet znaků pro každý řádek a písmo je volitelné (nastavením přepínače DIP)
- Podpora konfigurace přes WEB, vícenásobní připojení tisku
- Podpora více mezinárodních jazykových sad

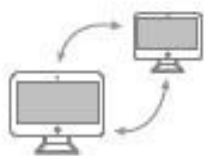
Vyhňte se poruše



Vysoká rychlost tisku



Podpora autentifikace



Podpora síťového tisku

Hi-Level OPOS mechanika

Podpora mezinárodních jazyků

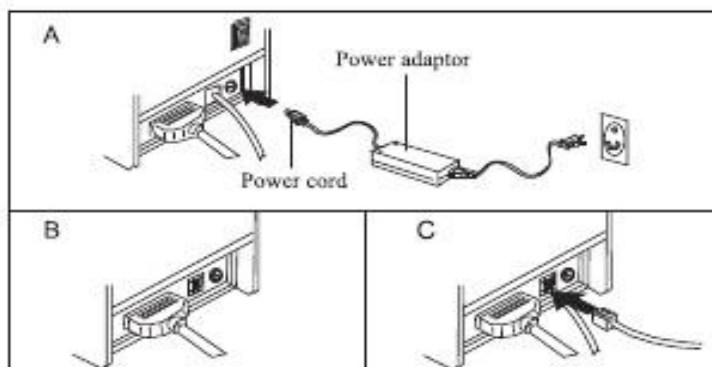
Technické parametre:

Metoda tisku	Přímá tepelná
Rychlost tisku	160mm/s, 200mm/s, 230mm/s, 260mm/s
Detekce černé značky	podporuje
Monitorování sítě	podporuje
Role papíru	Velikost: šířka 79,5±0.5mm Max. diameter.: 83mm
Hustota tisku	576 bodov/řádek nebo 512 bodov/řádek
Velikost znaků	ANK znak, Font A: 12 X 24 bodov, Font B: 9X17 bodov Zjednodušený/tradičný Čínsky: 24X24 bodov
Příkazy	Kompatibilní s ESC/POS
Rozhraní (volitelné)	Serial/Paralelné/USB/LAN, USB+Serial

Auto cutter	uplný anebo částečný (volitelný)
Spolehlivost	Životnost tiskové hlavy: 100 km
2D kód	QR kód, PDF417
Barcode	UPC-A/UPC-e/JAN13(EAN13)/JAN8(EAN8)/CODE39/ITF/CODABAR/CODE93/CODE128
Tloušťka papíru	0.06~0.08mm
Vstupní napětí adaptéru	AC 110V/220V, 50~60Hz
Zdroj	DC 24V = 2.5A
Vstupní napětí tiskárny	DC 24V = 2.5A
Peněžní zásuvka	DC 24V = 1A
Pracovní prostředí	Teplota (0~45°C), vlhkost' (10~80%)
Skladovacie prostředí	Teplota (-10~60°C), vlhkost' (10~90%)
Podpora	Win 9X/Win 2000/Win 2003/ Win XP/Win 7/Win 8/Win 10/Linux

Přípojení:

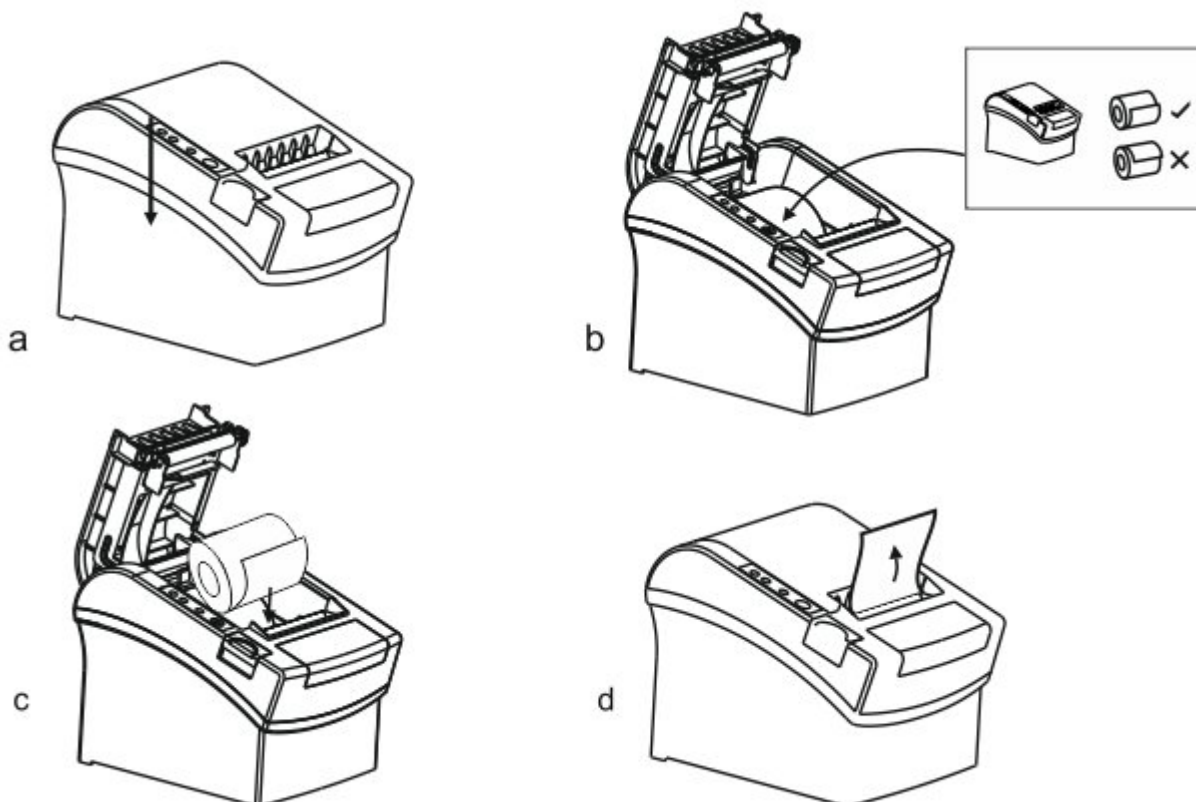
- A. Připojte napájecí kabel do zdroje napětí a do tiskárny.
- B. Připojte tiskárnu k PC/tabletu.
- C. Připojte peněžní zásuvku.



Vkládání role papíru:

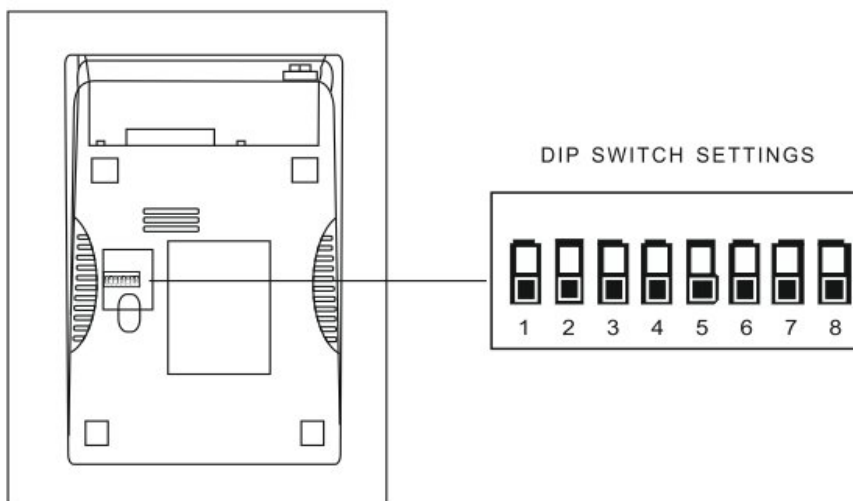
Pro tepelní tiskárny typu 80mm je určena tepelní papírová rolka 80mm. Metoda vkládání papírové rolky je popsána níže:

- a) Otevřete horní kryt tiskárny
- b) Vložte roli papíru do přihrádky podle vyobrazení
- c) Vytáhněte kus papíru ven z krytu a potom kryt zavřete
- d) Vytisknete jednu testovací stranu pro ujištění že ste papír vložili správně



Nastavení módu tisku (DIP switche):

DIP switche můžeme změnit nastavení, jako například: řezačku, jazyky, beeper, hustotu tisku, přenosovou rychlost atd.

**Zoznam funkcií DIP:**

DIP funkcia			
No.	Funkce	ON	OF
SW-1	S řezáním nebo bez	NIE	ÁNO
SW-2	Zvolení zvuku	ÁNO	NIE
SW-3	Hustota tisku	NIE	ÁNO
SW-4	Dvou-bajtový znakový kód	NIE	ÁNO
SW-5	Počet znaků v řádku	42	48
SW-6	Retain	----	----
SW-7-8	Rychlost přenosu (zaměřené pouze na sériový port)		

SW-7	ON	OFF	ON	OFF
SW-8	ON	ON	OFF	OFF
Přenosová rychlost (bps) – bit/s	38400	115200	9600	19200

Názvy tlačítek a funkcí indikátorů:

1) Tlačítko [FEED]

Stisknutím tlačítka FEED posunete papír manuálně.

2) Indikátor [PAPER] (LED světlo)

Modré a červené světla znamenají nedostatek papíru, žádný alarm představuje že všechno je v pořádku.

3) Indikátor [POWER]

Pokud indikátor svítí, znamená to že tiskár je zapnuta, pokud indikátor nesvítí tiskárna je vypnuta.

4) Tlačítko [ERROR]

Bliká při výstupě papíru, ři odstraňování chyb, při prehřátí tiskové hlavy a podobne.

Self Test

Metoda: Po připojení tiskárny, vypněte tiskárnu, stiskněte a podržte tlačítko Podávání papíru (FEED) a zapněte tiskárnu součastne asi 2 sekundy, pak pusťte tlačítko FEED, tiskárna vytiskne nastavení tiskárny.

Metoda zadávání hexadecimal

Metoda: Poté co je tiskárna připojená, stiskněte a podržte tlačítko Podávání papíru (FEED) přibližne na 10 sekund, pak pusťte tlačítko pro zadání hexadecimalneho výpisu. Tiskárna vytiskne “Hexadecimalny výpisový” blok.

Reset tiskárny

Metoda: Pokud je tiskárna připojena stiskněte a podržte tlačítko Podávání papíru (FEED) přibližne na 20 sekund, tiskárna vydá zvuk, a je nastavena na továrenskou verzi.

Údržba řezačky

Metoda (1)

Vypněte výkon a pak restartujte.

Metoda (2)

Otočte kolésko na tiskové hlavě, řezačka se vrátí do původní pozice.

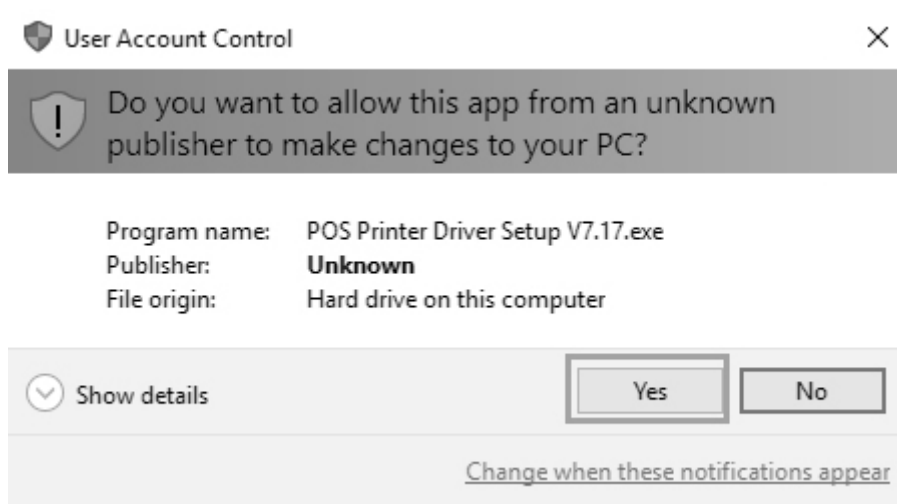
Varování: Neotvírejte kryt silou aby nedošlo k poškození tiskové hlavy a řezače.

Instalace ovladače tiskárny

- Dve metody:
- 1) Instalace ovladače přímo
 - 2) Tisk přímo cez port

(1) Instalace ovladače v OS WINDOWS (Postupujte podle návodu)

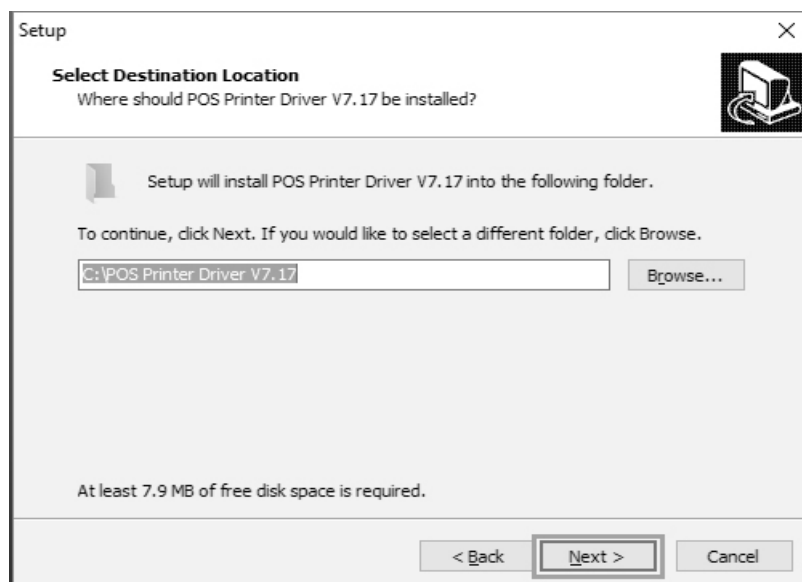
1. Otevřete disk CD-ROM a dvakrát klikněte na  ikonu pro instalaci, pokračujte na další krok:



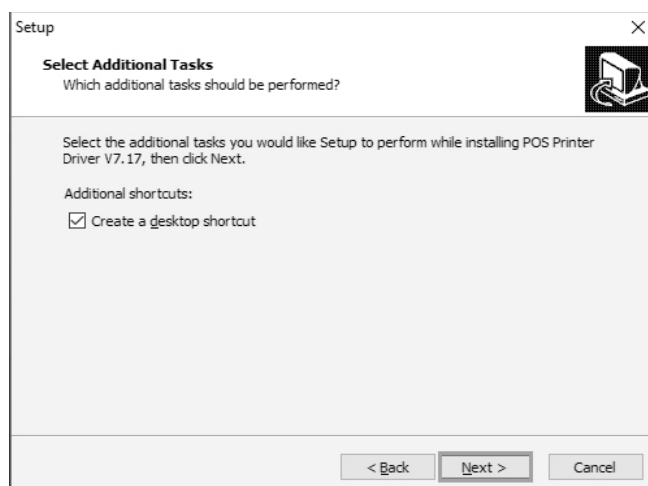
2. Zvolte Souhlasím (“I agree”), pokračujte dále



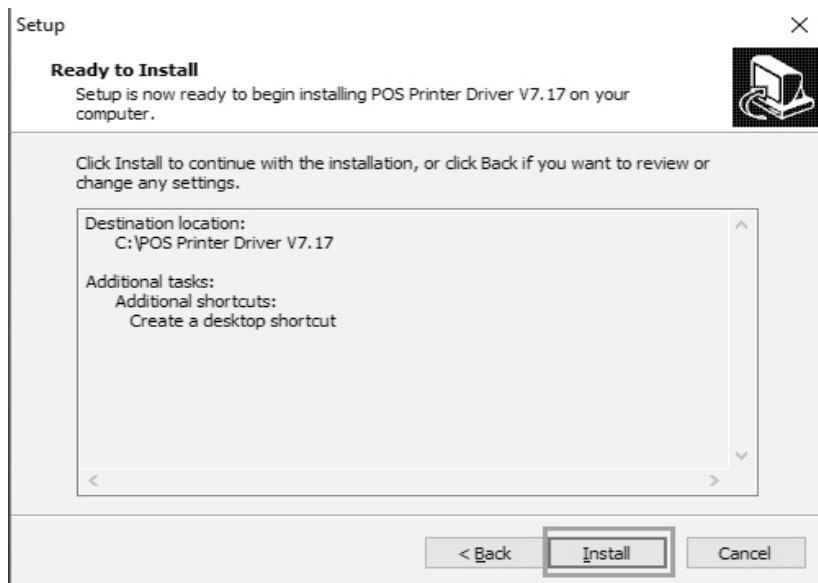
3. Zvolte standardní instalaci, pokračujte dále



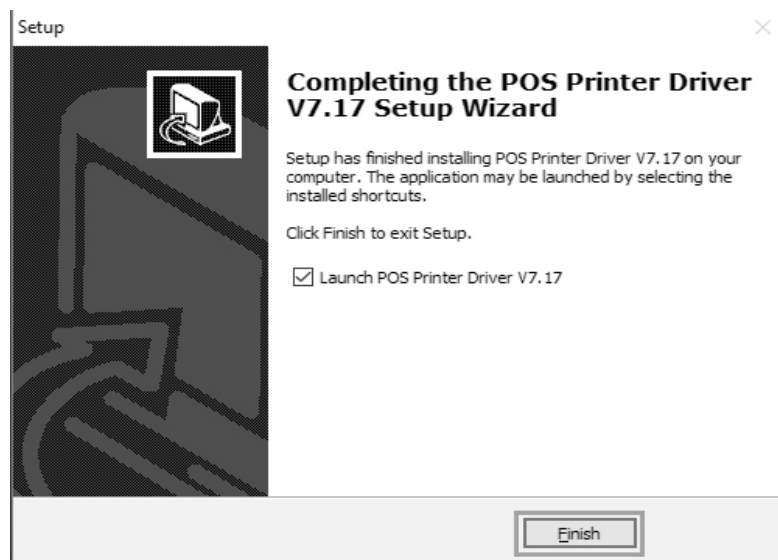
4. Zaškrtněte vytvořit odkaz na ploše a pokračujte dále



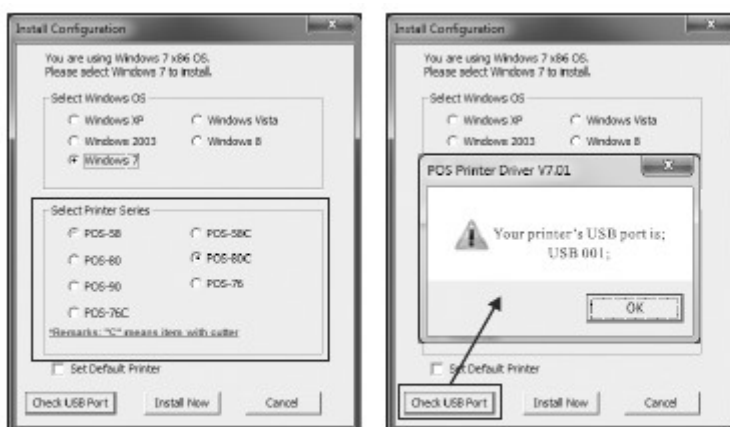
5. Klikněte na instalovat pro začátek instalace



6. Klikněte na dokončit



7. Zvolte správný port a typ tiskárny



8. Klikněte na OK pro nakonfigurování portu



9. Zvolte detekován USB001, klikněte aplikovat, ako je vidět na obrázku:



10. Zvolte – Základní a vytlačte testovací stranu:



(2) Tlač přímo cez port

- Není potřeba instalovat ovladač tiskárny. Snadno zvolíme správný port (USB, LAN, Sériový, Paralelný) v programe.
- Tisk přímo cez port potrebuje příkazy na kontrolu tiskárny, ESC/POS příkazy sú integrováni přímo.

Čištění tiskárny

Pokud nastala některá z následujících situací, tisková hlava musí být vyčištěna:

1. Tisk není čistá
2. Nějaký sloupec na vytištěné straně není čistý
3. Podávání papíru způsobuje větší hluk

Čištění tiskové hlavy

1. Vypněte napájení tiskárny, otvóřete vrchní kryt, odstraňte případný papír;
2. Pokud právě tisknete, počkejte dokud tisková hlava úplně vychladne;
3. Odeberte absolutní ethanol bavlněnou handričkou (vyčistěte), abyste odstranili prach a nečistoty na povrchu tiskové hlavy;
4. Když se ethylalkohol úplně odpařil, zavřete horní kryt a znovu vytiskněte zkušební stránku.

Oznámení

(1) Musí se zajistit, aby byl výkon vypnut pro každodenní údržbu

(2) Nedotýkajte se povrchu tiskové hlavy rukama nebo kovovými částmi; a nepoužívejte zařízení jako pinzetu k poškrábání tiskové hlavy, válečku a povrchu senzoru.

(3) Nepoužívejte organické roztoky jako benzín, aceton a podobně.

(4) Tisk může pokračovat až po úplném odpaření absolutního etylalkoholu